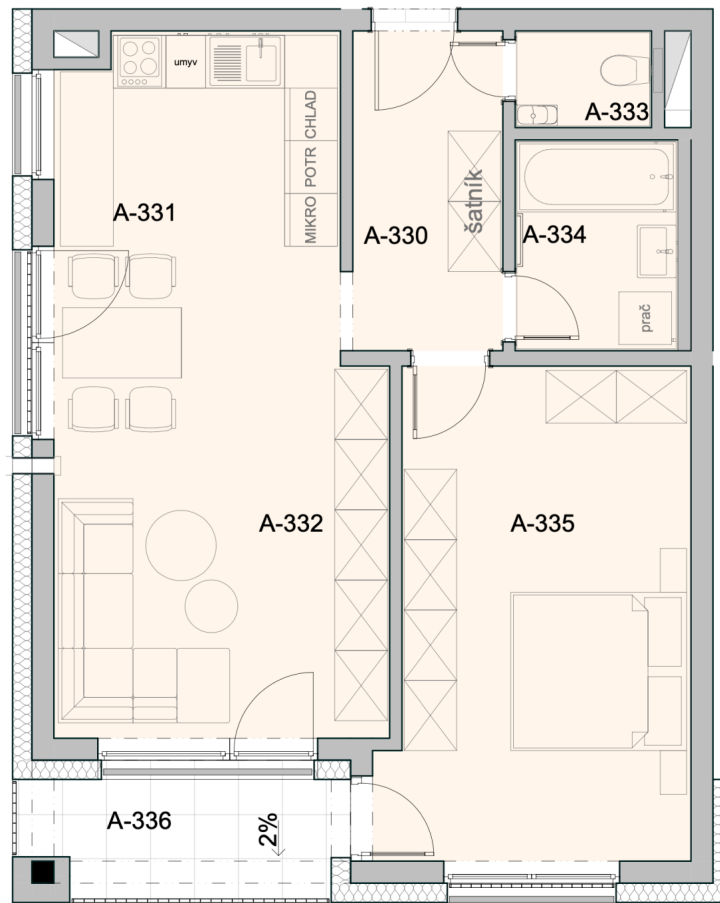
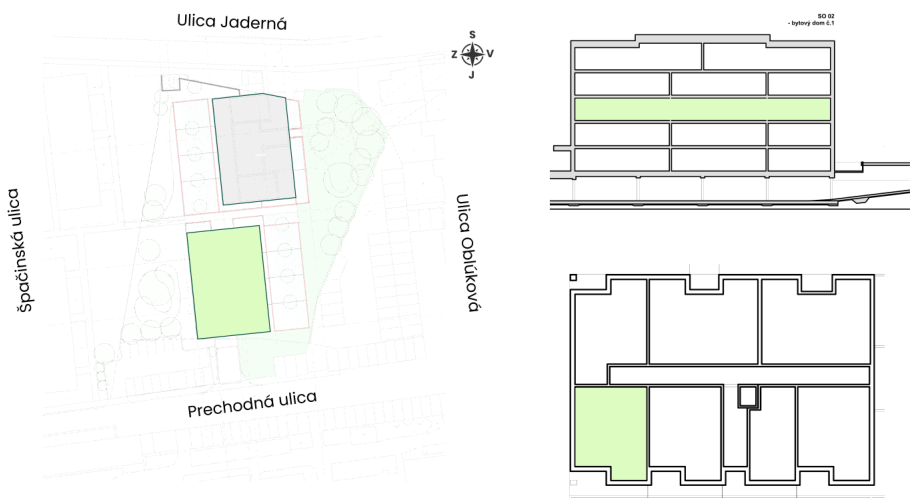




Označenie bytu	Podlažie	Plocha interiéru	Plocha exteriéru	Počet izieb
Byt 18	3	59,77 m²	4,74 m²	2-izb.

Byt 18								
A-330	Chodba	6,39	P7	Parkety lamino	Váp.-sádrová	Váp.-sádrová		
A-331	Kuchyňa	7,7	P7	Parkety lamino	Váp.-sádrová	Váp.-sádrová		
A-332	Obyvacia izba	20,63	P7	Parkety lamino	Váp.-sádrová	Váp.-sádrová		
A-333	WC	1,65	P7	Gres. dlažba	Váp.-cement. podhoz. pod obklad	Váp.-sádrová	Gres. obklad	
A-334	Kúpeľňa	4,44	P7	Gres. dlažba	Váp.-cement. podhoz. pod obklad	Váp.-sádrová	Gres. obklad	
A-335	Izba	18,96	P7	Parkety lamino	Váp.-sádrová	Váp.-sádrová		
A-336	Lóžňa	4,73	S2.1	Betón. dlažba	ETICS-kompl. zatep. syst. silikón. omietka			
Spolu úžitková plocha bytu		59,77						
Spolu celková plocha bytu		64,5						



Pôdorys a rozmiestnenie vnútorného vybavenie bytu sú ilustračné. Uvedené rozmery sú predbežné a nemusia sa zhodovať s realizačným projektom.



Mgr. Tomáš Málik
trnavareality@trnavareality.sk
0904903903